

# 高速部品外观检测设备

## IM-1000

可高速自动检测出混入的异型零部件

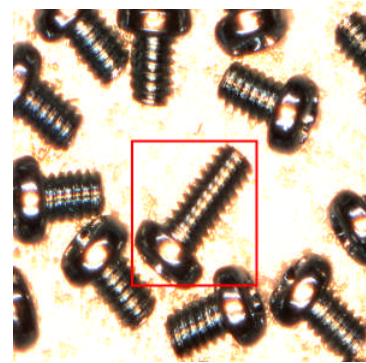
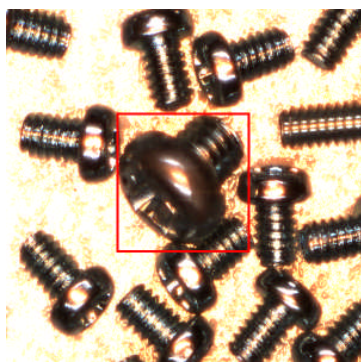
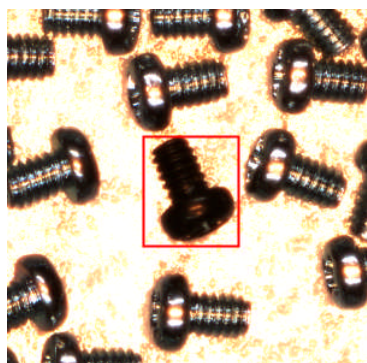
适用于**螺丝、螺母、齿轮外壳、齿轮**等外观检测

随着对零部件质量要求的不断提高，  
对目视检测员的负担却越来越重。  
本产品是应客户对零部件检测自动化·稳定化的需求所设计的！



寻找代理店 !!

可以高速自动检测出**颜色·形状·大小·长度**等不同的零部件



## 适用于各式各样的生产线

IM-1000 是离线式检测设备、我公司还可根据客户的需求更改为在线检测或在线全自动检测设备。

## 传送带传送零部件并进行高速检测

专利申请中

IM-1000 检测设备，在检测时需要操作员把重叠在一起的零部件排开。根据本公司测试的数据在检测 M4 螺丝时 IM-1000 的检测速度每分约 1000 个。如果在检测 M4 螺丝时，没有螺丝重叠在一起的状况，每分钟可以检测约 3 万个。因为我公司拥有自主开发的『高速画像处理技术』，所以才能够进行这样的高速度检测。

## 操作简易

专利申请中

在检测开始前不需要做任何复杂的设定。我公司自主开发的『自动学习技术』是通过人工智能技术使系统自动对部品进行学习，所以检测时不需要做任何设定，即可自动对混入的异型零部件进行识别。通过运用这种新科技，在客户购买那天起就可以进行检测操作。

### 产品规格

装置	高速物品外观检测装置 IM-1000
检测速度	M4 1,000 个/分 <sup>(*)</sup>
检查结果	在画像中显示不良零部件 操作员需要手工将不良零部件排除
装置尺寸	2,300(W)X600(D)X1,600(H)
照相设备	Color Line CCD
扫描幅度	230mm (33umX7500 画素)
扫描速度	9m/分
照明设备	反射照明+透射照明
传送设备	传送带
供给设备	使用直进式供给设备自动将零部件供给到传带 如果零件有丛叠，需要手工排除。

(\*) 根据零部件的大小不同，每分钟所检测零部件的个数有所不同。

**KGK KGK Corp.**

Head office: 2-3-9 Amanuma, Suginami-ku Tokyo 167-0032 Japan

TEL: +81-50-3537-2142, FAX: +81-3-3398-0014

[www.kgk.co.jp](http://www.kgk.co.jp)